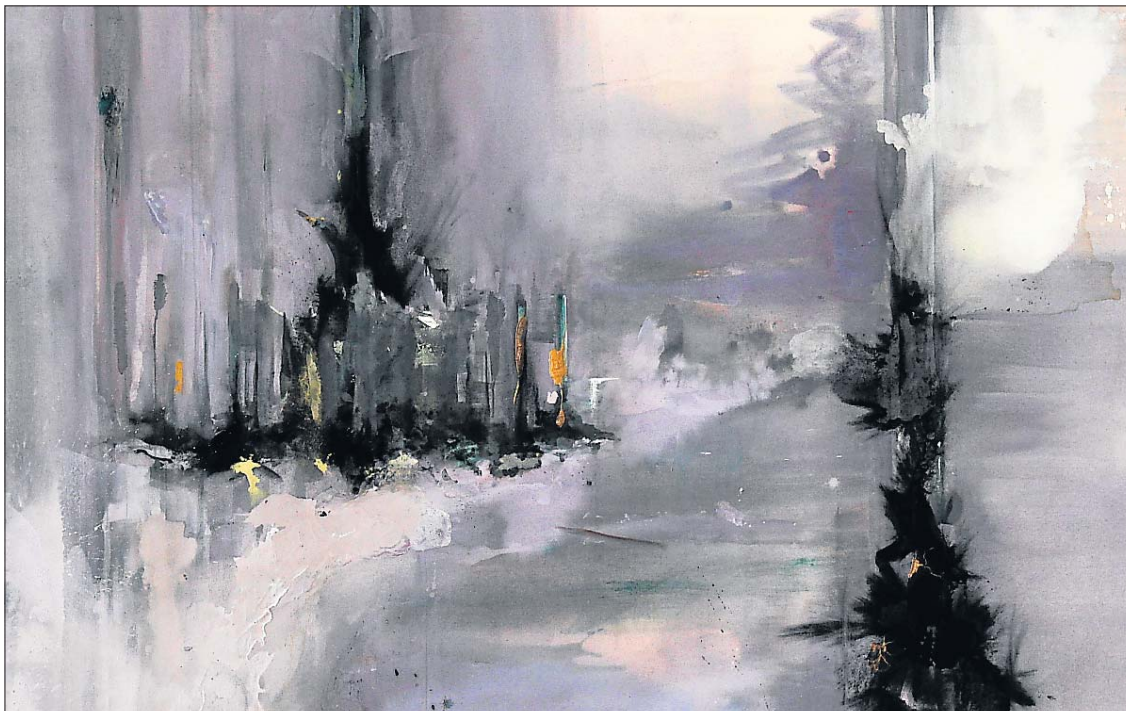


A l'agence Mediart

Terres et tempéras

Sculptures de Doris Becker et peintures d'Andrea Neumann



Entre onirisme et réminiscences: la peinture d'Andrea Neumann.

(PHOTO: MARC WILWERT)

PAR NATHALIE BECKER

Une fois encore, Paul Bertemes, Jean Colling et leurs collaborateurs font dialoguer les œuvres de deux artistes aux techniques différentes. Chez Doris Becker et Andrea Neumann, nous ressentons le même vif intérêt pour le rendu des textures et des structures qui peu à peu deviennent de véritables compositions. Certes, Doris Becker s'exprime dans la terre et la tridimensionnalité. Andrea Neumann privilégie la peinture à la tempera. Cependant, les deux créatrices éprouvent un désir commun de fixer l'éphémère dans la matière.

Sculptrice et céramiste, Doris Becker vit et travaille à Luxembourg. Depuis une vingtaine d'années, elle laisse cours à sa passion pour la terre et le feu. L'artiste a déjà participé à de nombreux symposiums et résidences d'artistes en Europe et ses travaux ont été sélectionnés dans plusieurs concours internationaux. Influencé par l'observation et la recherche des structures diversifiées dans la nature, notamment les textures minérales de la terre, le travail de Doris Becker rehaussé par des trous, des fissures, une surface

grenue étonnamment tactile, nous parle des empreintes du temps et de l'érosion des éléments naturels.

Les pièces de la série «Living Stones» présentées dans l'exposition nous interpellent par la symbiose entre formes abstraites et formes organiques qui les caractérise. Les belles argiles de différentes origines parfois chamottées ou agrémentées de poudre de porcelaine sont littéralement gravées d'histoires archaïques.

Transmutation

A leur surface, Doris Becker a tracé des sinuosités, a dessiné des concrétions, s'est attelée avec l'âme d'une dentellière ou d'une brodeuse à réaliser au creux de la matière tout un réseau de motifs qui nous suggère les textures lithiques. Ces pièces, riches de la contradiction entre construction et déconstruction, entre formation et déformation, entre structuration et déstructuration, semblent nous dévoiler les mystères d'une nature macro et microscopique.

Quant à Andrea Neumann, ancienne élève de Bodo Baumgarten et de Jo Enzweiler à la HBK Saar, elle s'est fait connaître du public luxembourgeois par ses participa-

tions au Salon du Cercle Artistique et par le biais d'expositions organisées par Mediart. Privilégiant la tempera à l'œuf, l'artiste anime sa toile de coton d'un flux gestuel, la dote d'un jeu luministe un peu étrange qui immédiatement nous plonge dans une impression de latence. En effet, dans ses compositions, Andrea Neumann tend à fixer l'éphémère, à faire du champ pictural un réceptacle de mémoire, d'instant fugaces. Ses personnages ne sont que silhouettes diffuses, emportées par la valse du pinceau. Les formes semblent s'évanouir sous nos yeux. Pourtant, chaque motif suggéré, chaque paysage ou chaque forme a une présence inouïe que l'artiste capture dans sa «mayonnaise». Entre onirisme et réminiscences, la peinture d'Andrea Neumann est certes un tour de force technique, tant l'aléatoire semble savamment dompté, tant chaque geste spontané est paradoxalement réfléchi, mais également parce que l'artiste, tel un démiurge, transmute le fragile quotidien en éternité.

Jusqu'au 13 novembre. Mediart, Le puits rouge, 31, Grand-rue à Luxembourg.

Récital d'orgue à deux et à quatre mains

Olivier Latry et Shin-Young Lee au Centenaire de l'orgue Stahlhuth de Dudelange

Le mardi 6 novembre à 20 heures à l'église Saint-Martin de Dudelange Olivier Latry, organiste titulaire de la cathédrale Notre-Dame de Paris, accompagné de Shin-Young Lee, jeune organiste concertiste sud-coréenne, donneront ensemble à la console de l'orgue centenaire de Dudelange le cinquième concert du cycle d'automne du festival d'orgue 2012. Shin-Young Lee jouera la Chaconne pour violon de Jean-Sébastien Bach dans une adaptation pour l'orgue par Henri Messerer. Ensuite Olivier Latry interprétera successivement le premier mouvement de la «Symphonie-Passion» de Marcel Dupré, la



Shin-Young Lee

(PHOTO: FIMOD)

«Berceuse à la mémoire de Louis Vierne» - une improvisation de Pierre Cochereau retranscrite par Frédéric Blanc, ainsi que «Évocation II» de Thierry Escaich. Les deux organistes uniront ensuite leurs talents pour interpréter «Le Sacre du Printemps» d'Igor Stravinsky dans une adaptation à l'orgue par Olivier Latry de la version pour deux pianos de l'auteur. (C.)

Le jeu des organistes sera projeté sur grand écran dans le chœur de l'église. Prévente: 12 euros chez Luxembourgticket ou sur www.orgue-dudelange.lu. Caisse du soir: 15 euros, membres des Amis de l'orgue: 12 euros, étudiants 7,5 euros; entrée libre sur présentation d'une carte Crescendo.

Bestseller zu Lëtzebuerg

Oktober 2011

National

1. (1) Arcelor Mittal | **La Sidérurgie luxembourgeoise, un siècle d'histoire et d'innovation** Editions Saint-Paul
2. (-) Jérôme Konen | **Raschpëtzer - Dem Mythos auf der Spur** Editions Schortgen
3. (8) Revue | **Das Revue Kochbuch - 60 Rezepte zum Nachkochen** Editions Revue
4. (9) Fernand Schiltz | **Luxemburger Pilze** Editions Schortgen
5. (3) Marianne Majerus/Françoise Maas | **Die geheimen Gärten Luxemburgs** Editions Guy Binsfeld
6. (2) Paul Müller | **Tipps mit Links 2 - Gebündelte Erfahrungen eines Hausmannes** Editions Saint-Paul
7. (10) Tullio Forgiarini | **Amok** Editions Guy Binsfeld
8. (4) Julia Donaldson/Axel Scheffler | **De Gruffelo** Editions Guy Binsfeld
9. (-) Jhemp Hoscheit | **Perl oder Pica** Editions Schortgen
10. (-) Rol Schleich | **Le Grand-Duché de Luxembourg en Vol d'Oiseau** Editions Rol Schleich

International

1. (4) Guinness World Records 2012 Bibliographisches Institut, Mannheim
2. (2) Michel Pauly | **Geschichte Luxemburgs** C.H. Beck
3. (-) Stéphane Hessel | **Indignez-vous!** Indigène
4. (1) Charlotte Roche | **Schoßgebete** Piper
5. (-) Norbert Blüm | **Ehrliche Arbeit** Gütersloher Verlagshaus
6. (9) Jeff Kinney | **Gregs Tagebuch 5: Geht's noch?** Baumhaus Verlag
7. (-) Gaby Köster | **Ein Schnupfen hätte auch gereicht** Scherz Verlag GmbH
8. (-) Charlotte Link | **Der Verehrer** Blanvalet
9. (-) Thomas Brussig | **Am kürzeren Ende der Sonnenallee** Bange
10. (-) Martin Suter | **Der Koch** Diogenes

Dignité et vérité

Journées des médias: projection de «La Neuvaine»

Le mardi 6 novembre, les «Journées des médias» 2012 de l'Église catholique à Luxembourg proposent la découverte de «La Neuvaine» du réalisateur canadien Bernard Émond.

Une femme médecin, athée, (Elise Guilbault) vient de vivre un drame qui l'a anéantie. Elle se croit responsable de la mort d'une patiente et de son bébé, assassinés par un mari violent. Un jeune ado (Patrick Drolet) vit seul avec sa grand-mère qui n'a plus que quelques jours à vivre. Il est croyant et

a décidé d'entreprendre une neuvaine à Sainte-Anne pour obtenir sa guérison. Deux univers se croisent, sans heurt, sans eau-de-rose, dans la dignité, dans la vérité.

Au Festival du film de Locarno 2005, le film a obtenu le prix du jury œcuménique, le prix du jury des jeunes et le prix du meilleur interprète masculin. (C.)

«La Neuvaine», un film de Bernard Émond; Canada 2005, 97 minutes. Le mardi 6 novembre, à 19 heures au Ciné Utopia, Luxembourg. Entrée: tarifs Utopia. Réservation possible au tél. 22 46 11.

Appel aux auteurs, compositeurs, interprètes, éditeurs et producteurs

Droits d'auteur

Redevance annuelle pour prêt public d'œuvres littéraires, picturales et musicales

Les bibliothèques et médiathèques publiques sont tenues de verser annuellement à titre d'indemnité pour prêt public la somme de 2 euros par utilisateur inscrit ayant emprunté un ouvrage. Les redevances collectées sont ensuite redistribuées entre les auteurs, compositeurs, interprètes, éditeurs, et producteurs. Pour participer à la redistribution, nous vous invitons à vous inscrire - au cas où vous ne l'êtes pas encore - auprès de LUXORR vos œuvres écrites et SACEM pour vos œuvres sonores.

luxorr

B.P. 2115
L-1021 Luxembourg
Tél. (+352) 26 68 35 76
Fax (+352) 26 68 35 77
www.luxorr.lu

SACEM
Luxembourg

46, rue Goethe
L-1637 Luxembourg
Tél. (+352) 47 55 59
Fax (+352) 48 02 76
www.sacem.lu